

Redovisning internationellt kulturutbyte KN 2014/7420 Clara Gesang-Gottowt

Clara Gesang-Gottowt. Internationellt kulturutbyte för soloutställning (konst) på konsthallen Brandenburgischer Kunstverein Potsdam, BKV i Potsdam/Tyskland. 3 april-7 juni, 2015. Utställningen blev förlängd med två veckor. Erhållet stipendium om 30.000 SEK.

- Hur arbetet genomförts

I oktober 2014 hade jag ateljébesök av Gerrit Gohlke, Curator och konstnärlig ledare på Brandenburgischer Kunstverein i Potsdam. I samband med mötet fick jag en inbjudan att göra en soloutställning på konsthallen. Konsthallen är ickekommersiell och har en mycket begränsad budget. Efter beviljat stipendium från Konstnärsnämnden kunde vi sätta igång planeringen av arbetet.

I januari 2015 åkte jag till Potsdam för att tillsammans med utställningens curator Gerrit Gohlke titta på utställningslokalen. Vi planerade även in ett möte i min ateljé i Stockholm för mars månad.



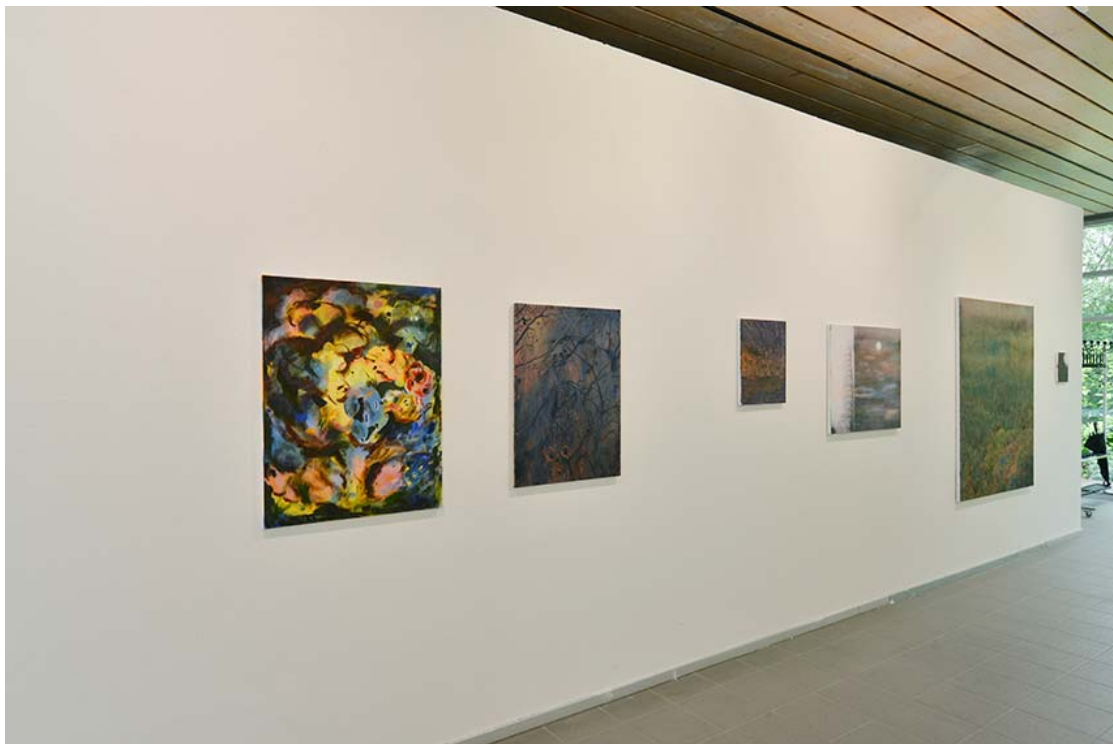
I mars hade jag och Gohlke möten under två dagar. Vi tittade på alla målningar i ateljén och gjorde ett urval om fyrtiofå målningar som vi bestämde oss för att frakta till Potsdam för att på plats experimentera och göra ett snävare urval. Vi valde sen att visa tjugoåtta målningar. Målningarna är alla gjorda mellan 2012-2015. Vi diskuterade även utformningen av rummet. Eftersom konsthallen är en glaspaviljong med externa flyttbara väggar finns det möjlighet att genom väggarnas placering bilda olika sorters rum. Vi kom överens om att låta den omgivande miljön spela en viktig roll och jobba med relationen mellan målningarna och parken och alltså låta stora glasytor vara öppna.

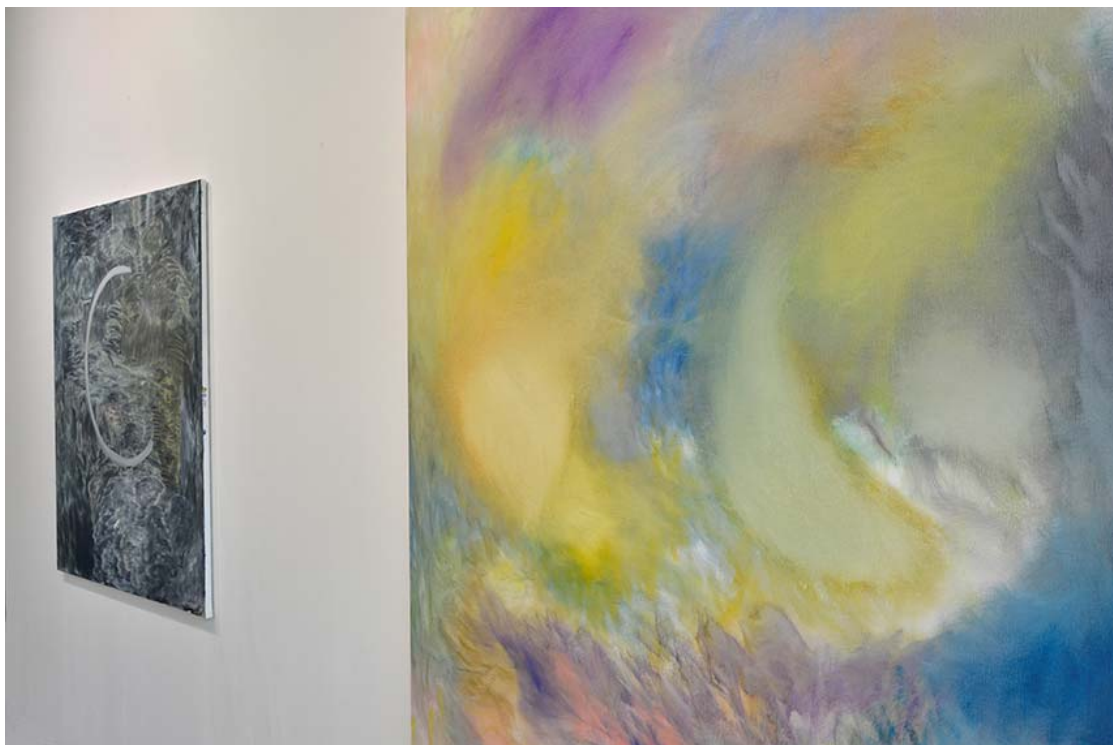


BKV's Curator Gerrit Gohlke gjorde tillsammans med konstnären och styrelsens ordförande Carsten Hensel ett förslag på en preliminär hängning. Jag kom till Potsdam tre dagar före vernissagen för att vara med på hängningsarbetet. Vi gjorde tillsammans en del justeringar och bestämde också på plats att ha målningar som hängde på de externa väggarnas utsida. Inifrån kunde dessa målningar endast ses på extremt nära håll då utrymmet mellan de externa väggarna och glasväggarna var cirka en meter. Utifrån kunde målningarna ses på långt håll och samverka med naturen omkring. Detta fungerar mycket bra med hur jag ser på mina målningar som måleri, där penseldrag och bortskrapad färg är centrala för upplevelsen, men även som bilder med en självklar relation till t.ex. naturen. Konsthallen är belägen i en känd trädgård som fungerar som en flitigt använd passage genom staden.









- Dina erfarenheter av utbytet och en bedömning av hur mottagande institution eller motsvarande fullgjort sina åtaganden

Jag blev väl bemött och upplevde arbetet som ett utbyte där de lyssnade mycket på mig men även hade egna idéer. Det var intressant för mig att lämna över stora delar av hängningsarbetet till en curator som följt mig sedan fem år tillbaka och som har idéer om hur mitt konstnärskap kan presenteras. Gohlke var mycket noggrann med arbetet under hela processen. Från att diskutera målningarna i ateljén till idéer om hängning och presentation.

Hängningsarbetet gjordes av mig, Gohlke, Hensel, samt en anställd på konsthallen. De var alla mycket engagerade och behandlade målningarna med full respekt. Att lämna över stora delar av installationsarbetet till curatören resulterade i en hängning som jag inte själv skulle gjort. Jag upptäckte nya samband och intressanta relationer mellan målningar. Samtidigt hade jag, när jag ser på det i backspeglarna, önskat en annan relation mellan målningarna vad det gäller mellanrummet dem emellan och målningarnas placering i höjd. Det var en lärrik erfarenhet som jag kommer ta med mig inför kommande utställningar.

Gerrit Gohlke som tidigare skrivit om mitt arbete, använde sig av samma text men gjorde justeringar för att anpassa den till utställningen på BKV. Planen var från början att skriva en ny utställningstext men det fanns tyvärr ingen tid. Texten finns på tyska på BKVs hemsida. Gohlke höll även ett utförligt öppningstal på vernissagen.

BKV är en konsthall med en knapp budget. Vi ansökte om pengar som även skulle täcka arvode åt mig, kost mm. De hade önskat att de kunde betala ut arvode men tyvärr blev det inget sådant. Tack vare stödet från konstnärsnämnden kunde vi ändå genomföra utställningen.



- hur kostnaderna för utbytet fördelats på olika kostnadsslag

Bidraget från konstnärsnämnden täckte följande kostnader:

Frakt med Art Move. Stockholm-Potsdam tur och retur: 9758 SEK enkel väg Totalt : 19.516 SEK

Fraktförsäkring tur och retur Stockholm-Potsdam samt utställningsförsäkring: 3800 SEK

Två resor tur och retur Stockholm-Potsdam: ca 3500 SEK

Uppehålle i Potsdam vid installation en natt: 950 SEK

Halva kostnaden för den fotograf som dokumenterade utställningen: 3000 SEK

Totalt: 30.766 SEK

BKV stod för följande kostnader:

Curators resa för ateljébesök. Tur och retur Potsdam-Stockholm

Curators uppehålle vid ateljébesök.

Halva kostnaden för den fotograf som dokumenterade utställningen.

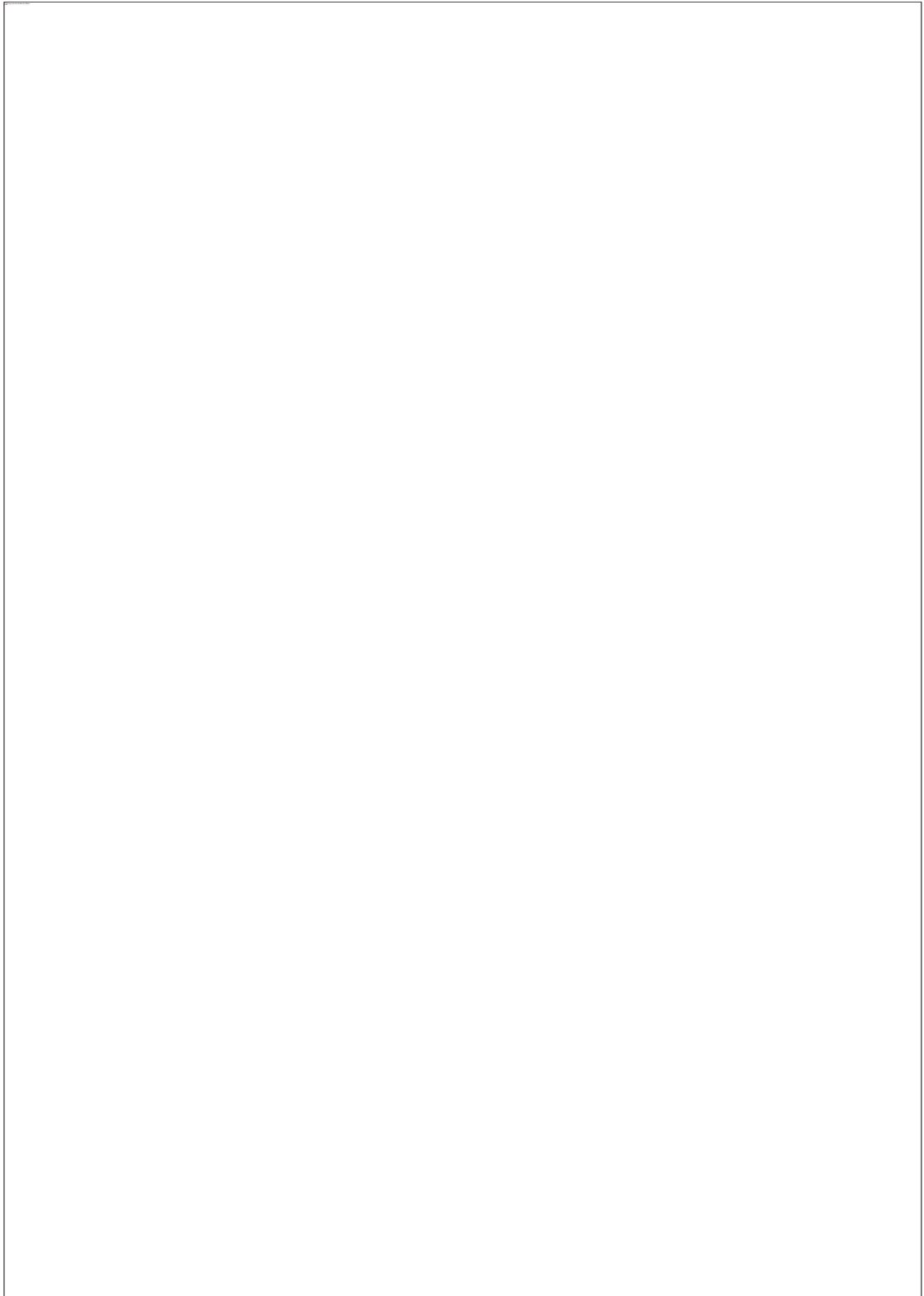
Två natters uppehålle för mig i Potsdam i samband med installation av utställningen.

Vaktning av utställningen.

Curators textarbete.

Lokalhyra

Tryck av affisch



- hur stödet från Iaspis redovisats vid den offentliga presentationen.

Stödet från Iaspis redovisades med konstnärsnämndens logga på BKVs hemsida samt på deras affisch.

Aktuell Ausstellungen Vorschau Archiv Mitglieder Verein Info Kontakt Gegründet 1994

Clara Gesang-Gottowt: Malerei

Von 3. April 2015 bis 7. Juni 2015

Die Malerin Clara Gesang-Gottowt erkundet seit 2007 in verschiedenen Gemäldeserien die Bedingungen, unter denen wir ein Bild als Bild akzeptieren. Zunächst anhand fotografischer Vorlagen, dann mit Hilfe geometrischer Muster schafft sie knappe, ökonomische Arrangements, in denen nicht die Komposition die Hauptrolle spielt, sondern das Störmoment, das sich quer zu ihr stellt.

Künstler: Clara Gesang-Gottowt
 Kurator: Gerrit Gohlke
 Ausstellungsort: Freundschaftsinsel
 Eröffnung: Donnerstag, 2. April 2015, 18:00

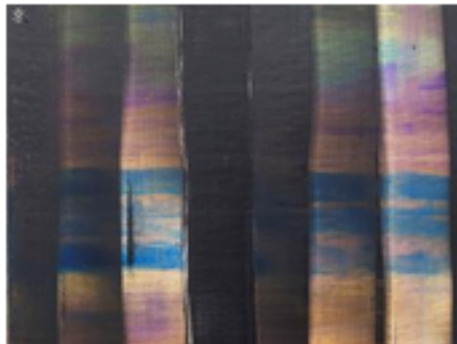
Dabei geht es nicht um die Störung als Provokation oder als Imitation, nur um zu irritieren. Es ist mehr so, dass die Malerin sich schon seit ihren Akademiezeiten für Alternativen zu den eigenen Bildern interessiert. Konsequenz versteht sie gerade nicht als Suche nach dem vollkommenen Bild. Es geht ihr nicht um die einzelnen Werke allein, sondern ebenso sehr um die Spielräume zwischen ihnen. Das Problem ist nicht das Bild, sondern die Bequemlichkeit unseres Vertrauens in das geschaffene künstlerische Objekt, oder mehr noch um die Tendenz der Bilder, ständig unser bewunderndes, sozusagen blindes Vertrauen zu provozieren. Es geht um die fragwürdige Selbstsicherheit der Gemälde, die doch mit einem Strich mehr Gelb hier, einer Ausdünnung des Oberflächenauftrags dort oder der Andeutung einer Figur mitten auf einer abstrakten Fläche in ihr Gegenteil umschlagen können. Es geht um die Illusion der Vollkommenheit, der Clara Gesang-Gottowt zutiefst misstraut, weil sie auch malerische Prozesse für umkehrbar hält.

Es ist in ihrem Werk deshalb so, als enthalte jedes Werk Spuren seines eigenen Gegenbildes in sich. Ja, es scheint, als betrachte die Malerin jedes geglückte Bild als Aufforderung, sogleich das genaue Gegenteil der gerade erarbeiteten Rezeptur zu erproben. Es ist, als sei die Malerin darüber amüsiert, dass wir nach der Hinzufügung einer goldgelben Farbschliere rund um eine winzige kopfförmige schwarze Knolle mitten auf einer abstrakten Fläche ein Streichholz assoziieren und den in gleichförmig dahingewischten Kreisen angelegten Bildhintergrund mit seinem abgedunkelten Kreis in der oberen Bildhälfte nicht mehr „Abstraktion“, sondern womöglich „Kerze“ nennen, die Umwidmung der Geste also willfährig zur Kenntnis nehmen, weil wir den Verabredungen, die ein Bild ausmachen, zutiefst vertrauen. Weil wir den Bildern gern vertrauen wollen. Weil uns doppelbödig Bilder verunsichern und wir selbst gegen besseres Wissen ein Bild für ein Bild zu halten wünschen, entschlüsselbar wie eine Schatzkarte.

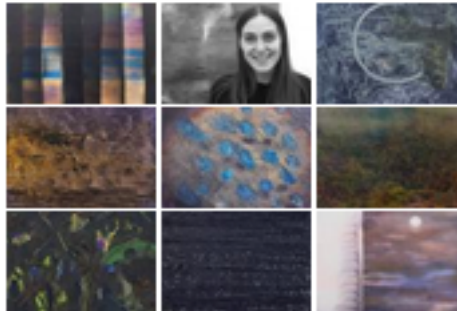
Und so malt Clara Gesang-Gottowt, bis ihre Handlungsmöglichkeiten sich von selbst beschränken. Sie spielt Schach mit dem Bild, bis kein Zug mehr offen ist und hält dabei Fehler, Störungen, Abweichungen, Kontrollverluste für respektable Spielzüge der Gegenseite, ohne welche die Malerei so wenig sinnvoll wäre wie eine einfarbige Schachpartie. Malerei wird so zu einem Pakt mit der Unsicherheit und gegen unsere Vergötterung der Bilder. Malerei soll eine Gratwanderung zwischen Beherrschbarkeit und Unbeherrschbarkeit bleiben, findet die Malerin, und je fühlbarer ein Bild daran erinnert, dass es anders sein könnte, je weniger stereotyp wir Kunst als geschlossenes Objekt verstehen, desto offener ist der Prozess für den Empfänger, desto sinnvoller erscheint der Malerin die Malerei.

Unterstützt von Kunstnärnämnden, Schweden, und der Landeshauptstadt Potsdam, Fachbereich Kultur und Museum.

KONSTNÄRNNÄMNDEN | THE SWEDISH ARTS GRANTS COMMITTEE



1 Clara Gesang-Gottowt: o.T., Öl auf Leinwand, 2014



1 Clara Gesang-Gottowt: o.T., Öl auf Leinwand, 63 x 56 cm, 2014

2 Portrait Clara Gesang-Gottowt, 2015

3 Clara Gesang-Gottowt: o.T., Öl auf Leinwand, 132 x 125 cm, 2012

4 Clara Gesang-Gottowt: o.T., Öl auf Leinwand, 35 x 27 cm, 2014

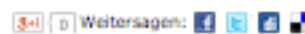
5 Clara Gesang-Gottowt: o.T., Öl auf Leinwand, 31 x 42 cm, 2013

6 Clara Gesang-Gottowt: o.T., Öl auf Leinwand, 150 x 132 cm, 2015

7 Clara Gesang-Gottowt: o.T., Öl auf Leinwand, 19 x 16 cm, 2014

8 Clara Gesang-Gottowt: o.T., Öl auf Leinwand, 2014

5 Clara Gesang-Gottowt: o.T., Öl auf Leinwand, 65 x 76 cm, 2014



<http://www.bkv-potsdam.de/clara-gesang-gottowt-malerei>

På hemsidan finns även fler bilder från utställningen samt utställningstexten (Tyska).

Se affisch även i bifogad PDF.

(C) by Clara Gesang-Gottowt and BKV Potsdam / Foto: Michael Lüder